

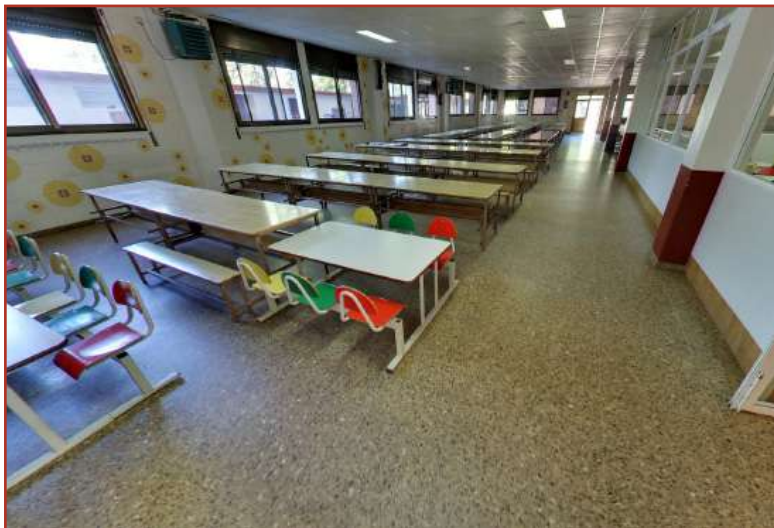
CLIENTE: Lycée Français BON SOLEIL
LUGAR: Gavà (Barcelona)
TIPO DE OBRA: Pavimento decorativo Lotum DecoQuartz
SUPERFÍCIE: 930 m²
FECHA: Agosto 2019



La escuela Bon Soleil fue fundada en 1969 con tan sólo 12 estudiantes.

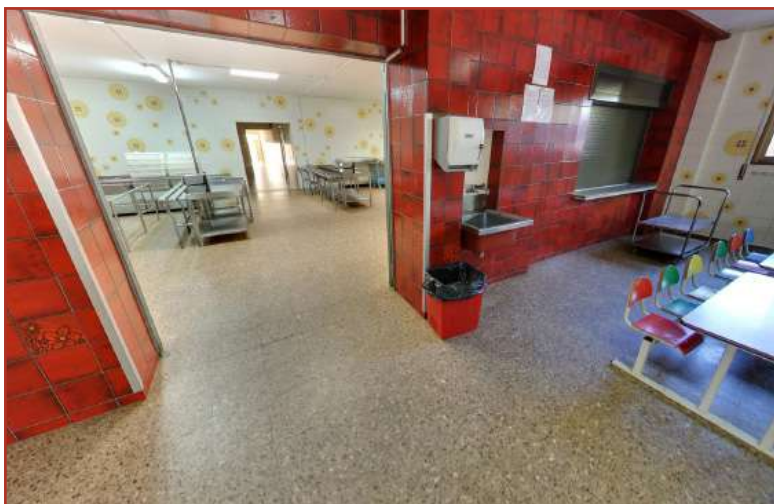
Se convirtió en Collège Bon Soleil en 1997 con 725 estudiantes, y en 2010 Bon Soleil recibe el título de Liceo Francés (escuela secundaria francesa) de Gavà.

Actualmente cuenta con más de 1.200 alumnos de entre 3 y 18 años de 17 nacionalidades distintas.



El Problema:

Tras años de funcionamiento, los pavimentos habían sufrido el desgaste del tráfico de miles de alumnos, de modo que la propiedad decidió que era el momento de restaurarlos ya que no eran conformes a los estándares de calidad del resto del centro y aprovechando la ampliación de las instalaciones, confiando en la dilatada experiencia de LOTUM para renovar estas superficies.



Para tratar las zonas de comedor, self-service y diferentes aulas, se optó por el sistema Lotum DecoQuartz en un color especialmente diseñado por la propiedad.



LOTUM comenzó con una preparación mecánica del sustrato, a fin de obtener una superficie apta para recibir el tratamiento.

A continuación, se aplicó una capa de Lotum Deco New Resin como capa de imprimación y puente de unión entre el sustrato y el sistema, arenándolo con Lotum Deco Sand.

Después se aplicó una nueva capa de Lotum Deco New Resin mezclado con Lotum Deco Dolomita.



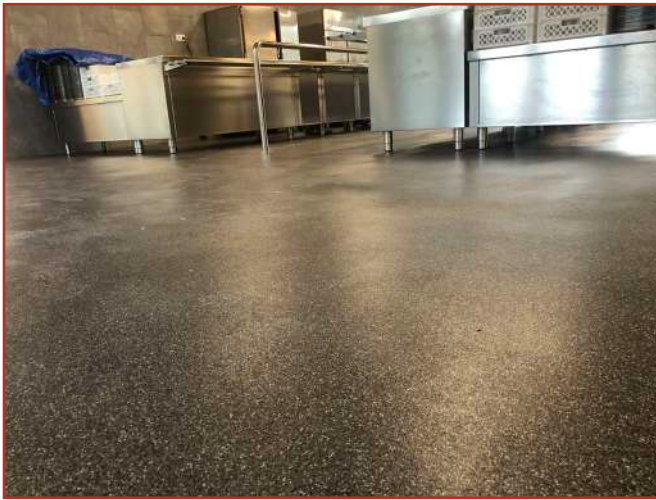
Saturándolo a continuación con Lotum Deco Quartz Sand en el color escogido por la propiedad, procediendo a su posterior compactación mediante helicóptero.

Una vez seco, se procedió al sellado nuevamente con Lotum Deco New Resin, para posteriormente aplicar una capa de acabado transparente satinado con una resina de poliuretano base agua.



Se ha dotado a las zonas de comedor, self-service y aulas de un pavimento continuo decorativo a base de resinas especiales y cuarzos coloreados de baja rugosidad que constituye la perfecta combinación entre estética, funcionalidad, comodidad, diseño exclusivo y durabilidad.

Gracias a su estética agradable y moderna y su fácil limpieza, lo que aporta un alto grado de higiene al lugar, constituye una excelente opción a la hora de llevar a cabo el acabado de los suelos en zonas con un alto tráfico peatonal.



En la zona de cocinas, se realizó un pavimento continuo multicapa monocolor con acabado antideslizante de grado 2 según los requisitos del Código Técnico de la Edificación.

Para ello, se comenzó preparando el sustrato efectuando un decapado mecánico a fin de obtener una superficie apta para recibir el tratamiento.



A continuación se aplicó una imprimación epoxi base agua como puente de unión entre el sustrato y el sistema, armada con tela de refuerzo y arenándola con árido de sílice.

Se procedió a la construcción de las medias cañas como unión entre el pavimento y las paredes para evitar la acumulación de suciedad y la proliferación de hongos y bacterias en zonas de difícil acceso.

Después se aplicó nuestra resina sin disolventes Lotum GPE con el fin de encapsular y fijar completamente el árido, saturándolo con árido de sílice de granulometría seleccionada.

Una vez seco, se procedió a efectuar una doble capa de sellado con Lotumtop New SS-3/41 en el color escogido por la propiedad entre los estándares de Lotum, consiguiendo un espesor medio de 3 mm, dando por finalizado el tratamiento.



Finalmente, en la zona del tren de lavado, debido a las altas temperaturas que desprenden los equipos aquí ubicados y a la utilización de agua caliente, se optó por la instalación de un mortero epoxi con alta resistencia térmica y mecánica.



Para ello, se comenzó preparando el sustrato mediante un decapado mecánico a fin de obtener una superficie apta para el tratamiento.

A continuación, se aplicó una capa de nuestra imprimación epoxi Lotumprimer BA-1 SD/AC-H armada con tela de refuerzo, como puente de unión entre el sustrato y el sistema final.

Para acabar, se aplicó un mortero epoxi, consiguiendo un espesor promedio de 7 mm, aplicado con helicóptero, dando por finalizado el tratamiento.

