

Cliente: Centro Comercial Pyrénées
Lugar: Andorra La Vella
Tipo obra: Rampas Parking
Superficie: 1.000 m²
Fecha: 2016

El Problema

Realizar un pavimento mientras en las instalaciones se continúa con sus operaciones, sin ningún paro en la actividad, es inconcebible.



Y más aún cuando se trata de un aparcamiento en funcionamiento 24 horas diarias, 7 días a la semana durante todo el año, como es el caso del parking del Centro Comercial Pyrénées en Andorra la Vella.

Lotum se encargó de la renovación de 9 plantas de pavimento, 10.300 m², pero divididas en dos alturas diferentes cada una.

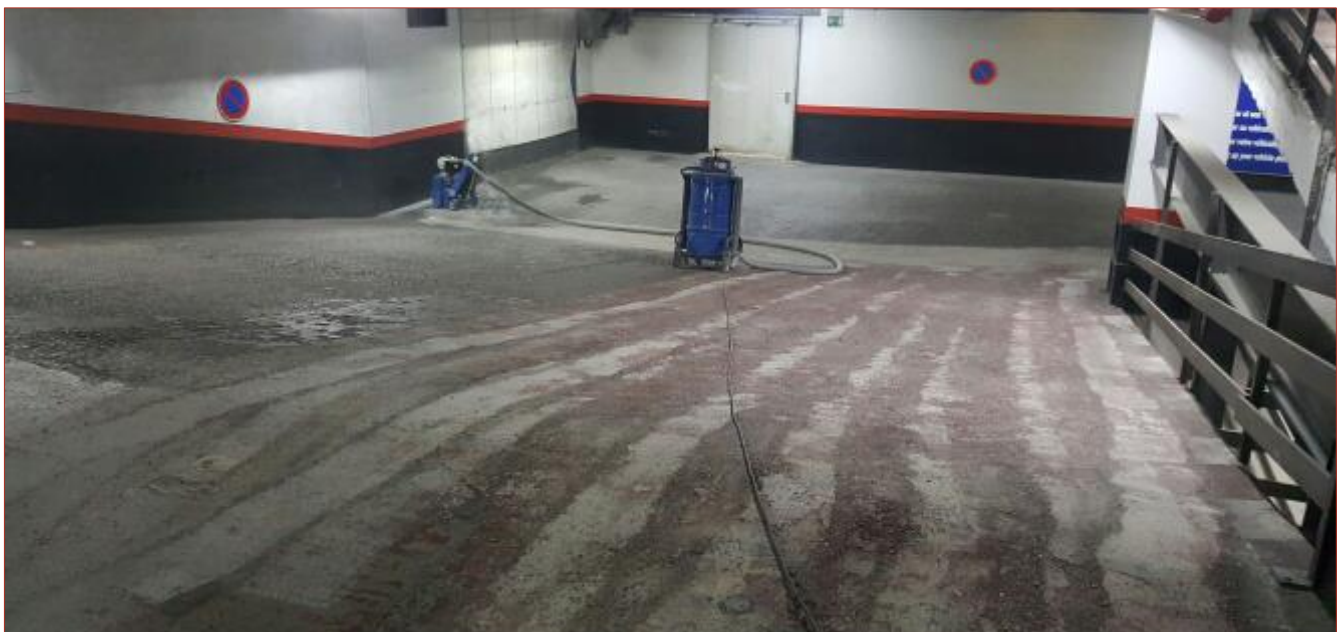
A esta característica hay que añadir otra dificultad: la entrada de los vehículos se realiza por la planta baja y la salida por la planta 5, excepto en horario nocturno, durante el cual entran y salen por la planta inferior.

A la vez que se renovaba el pavimento de las plantas se pudo reparar gran parte de los desperfectos de las rampas.

Sin embargo no se podría actuar sobre el único acceso del aparcamiento, debido al tráfico constante. Era esencial una excelente planificación del trabajo en las rampas, dado que el aparcamiento sólo cerraba de cara al público dos días anuales, pero no consecutivos.



En sólo 31 horas de interrupción al tránsito se renovaron más de 700 m² de rampas, empleando 25 trabajadores en 3 equipos.



La Solución

Lotum recomendó el sistema Lotum Multicapa.

Debía ser un sistema rugoso, ya que estas rampas son transitables peatonalmente, para minimizar el riesgo de caídas para las personas y favorecer la circulación de vehículos.

Algunas zonas de las rampas precisaron una reparación previa debido a los daños provocados por el alto tráfico de vehículos, en su mayoría de gama superior.

Una vez realizado el parcheado en estas zonas se preparó la superficie antes de proceder a la aplicación de **resinas de fraguado rápido, metacrilatos y poliaspárticas**, con un tiempo de secado inferior a 2 horas.

El plazo de tiempo fue la principal premisa en el tratamiento de las rampas ubicadas entre la planta baja y la quinta, en un día festivo debían finalizarse y estar secas y aptas para la circulación.

De estas resinas de rápido fraguado destacan las ventajas de los poliaspárticas, su rápido secado, estabilidad del color, así como el nulo olor emitido por los materiales.

El resto de las rampas (entre la planta 6 y la 9) se efectuó igual que las plantas, cerrándolas al uso.

Las rampas se pintaron en color negro, para diferenciarlas del gris RAL 7040 de las plantas.

Ventajas del sistema

Se ha conseguido un pavimento estético, funcional y antideslizante, mejorando la imagen del centro comercial. Además es antipolvo, de fácil limpieza y mantenimiento.

