

Cliente: Grandes Superficies Decoración

Lugar: Baleares

Tipo de obra: Pavimento autonivelante + Tratamiento de juntas

Superficie: 1200m²

Fecha: Marzo 2016

El Problema

Los almacenes de las grandes superficies soportan un alto e intenso nivel de tráfico.

En esta ocasión nuestro cliente necesitaba un mantenimiento urgente ya que el pavimento de hormigón de los pasillos en una de sus instalaciones sufría una gran actividad diaria, se generaba polvo y dañaba las juntas que cada vez estaban más deterioradas.



Lotum ya había realizado diversos trabajos de mantenimiento en pavimentos y paredes anteriormente para este cliente; así que propuso la mejor solución posible para el almacén de Baleares.



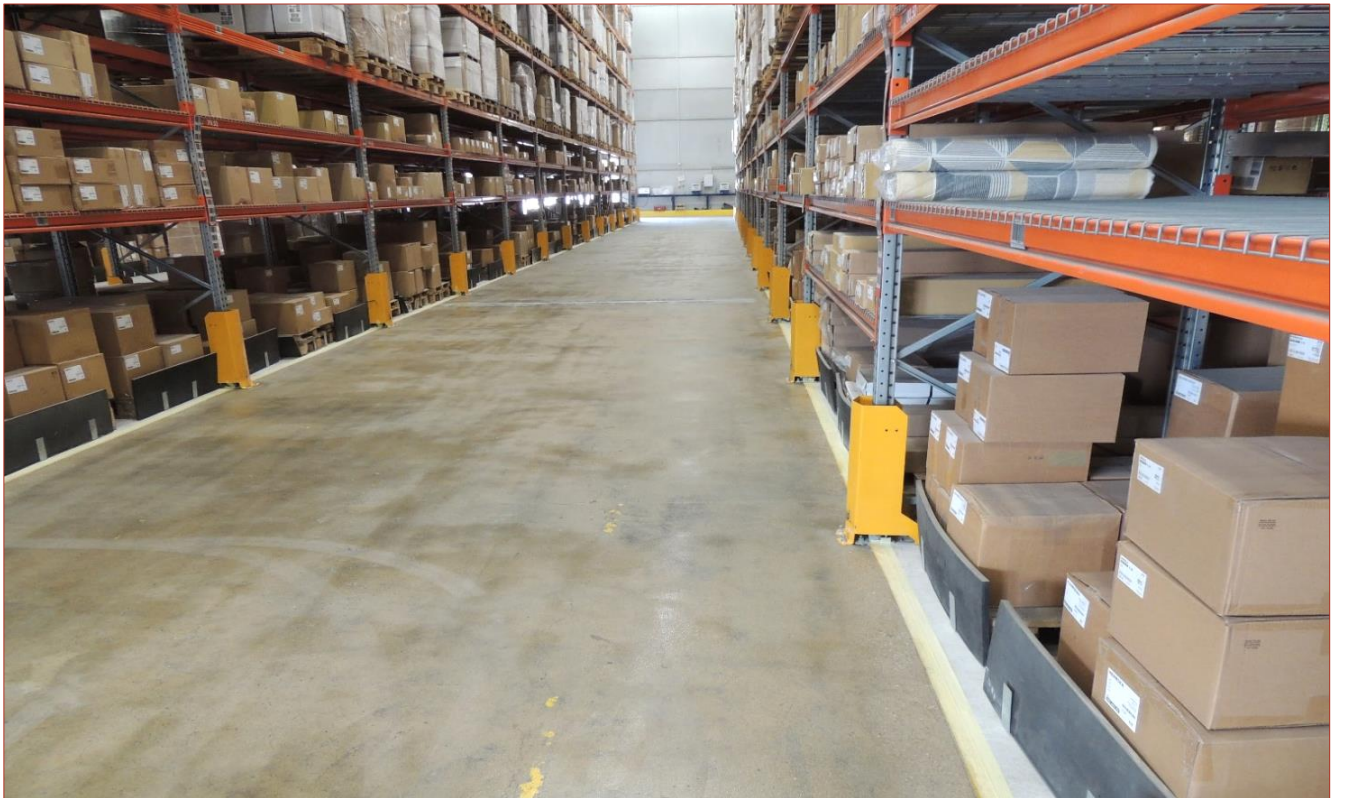
La Solución

La sugerencia de Lotum fue un autonivelante epoxi de alto espesor, 5 mm, con un tratamiento específico en las juntas del hormigón para minimizar los efectos negativos en el pavimento de la maquinaria pesada y el muy alto tráfico del almacén.

La aplicación especial en dichas juntas era colocar una junta metálica con un acabado en acero galvanizado y un perfil sinusoidal, ya que reduce las vibraciones y los movimientos que experimentan los vehículos que transitan por la misma.



El primer paso en este tratamiento fue la realización de un cajetín en el actual sustrato de hormigón, colocando la junta metálica sobre una base de un mortero epoxi y con unas fijaciones mecánicas, ubicándola al mismo nivel en el que se situaría el nuevo pavimento de resinas.



Posteriormente se efectuó una preparación mecánica del resto del sustrato de hormigón, se aplicó una imprimación epoxi sin disolvente como puente de unión con el sustrato y finalmente un autonivelante epoxi de alto espesor.

Se ha dotado a este almacén de un nuevo pavimento ideal para su actividad, resistente al alto tráfico del mismo, de alta planimetría para facilitar los movimientos de las apiladoras y que elimina el polvo que generaba el anterior pavimento de hormigón.



Ventajas del sistema

El tratamiento ha incluido la colocación de unos perfiles metálicos en las juntas, que evitan los posibles riesgos de fisuras futuras por movimientos del sustrato y gracias a su perfil sinusoidal minimizan las vibraciones de los vehículos que transitan sobre este pavimento.

