

Cliente: Empresa Constructora

Lugar: Barcelona

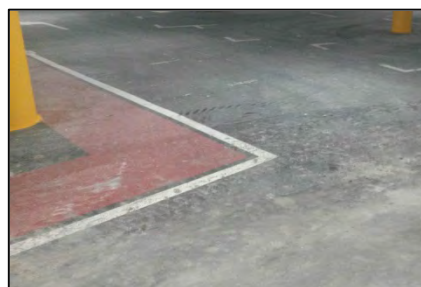
Tipo de obra: Pavimento autonivelante de poliuretano en aparcamiento

Superficie: 15500 m²

Fecha: Agosto –Septiembre 2015

El Problema

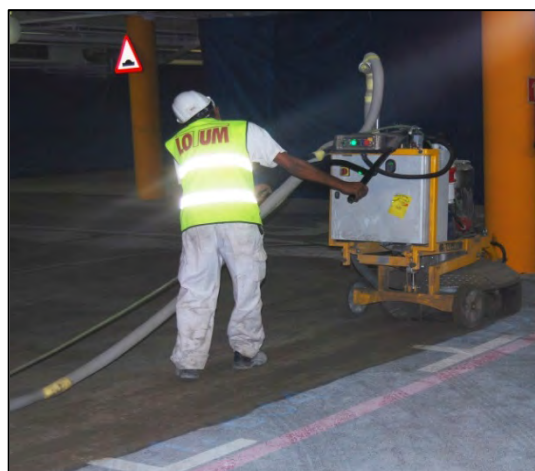
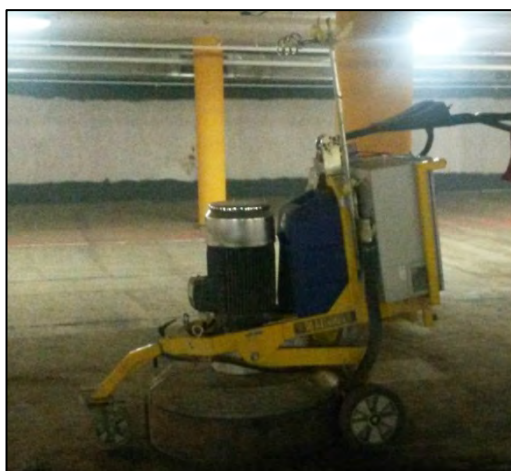
El aparcamiento de un edificio emblemático estaba muy deteriorado tras varios años de uso (inaugurado a finales de 2006) y la propiedad decidió hacer una reforma integral de las tres plantas del mismo, en total 550 plazas



La renovación de una de las partes más afectadas, el actual pavimento de asfalto, se encargó a Lotum, que propuso la aplicación de una autonivelante de poliuretano que puede absorber los posibles movimientos de un sustrato de asfalto y de las dos plantas del forjado.

La Solución

En primer lugar se efectuó una preparación mecánica con diamantes especiales para asfalto, para minimizar las irregularidades existentes en el sustrato de asfalto



Preparación: pulido con diamante

Y para conseguir la superficie óptima para la posterior aplicación del autonivelante de poliuretano



Preparación: Sustrato preparado



Imprimación: StoPur IB 500

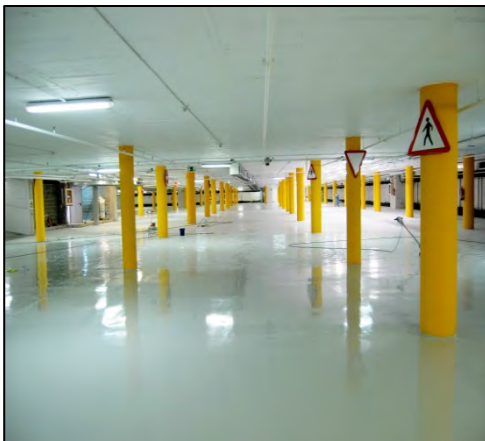


Imprimación: StoPur IB 500



Regularización: StoPur IB 500

El tratamiento se ha completado con la aplicación de un sellante de poliuretano alifático RAL 7038 y la señalización de las plazas de aparcamiento de coches, motos y bicicletas, así como la señalización horizontal del mismo.



Autonivelante: StoPur IB 500



Sellado: poliuretano alifático RAL 7038

**Aparcamiento 15.500 m²
en edificio singular**



Marcado:

Lotum Señalización RAL 1007

En las rampas se ha aplicado un sistema de mayor rugosidad para facilitar la circulación de vehículos por las mismas



Rampas: Sistema más rugoso

El resultado:

15.500m² de pavimento rehabilitado, resistente.

Parking con estética acorde al edificio

