

CLIENTE: SOFIA Hotel 5* (Hotel Princesa Sofía)
LUGAR: Barcelona
TIPO DE OBRA: Pavimento autonivelante cementoso
SUPERFICIE: 15.000 m²
FECHA: 2017 - 2018

S O F I A

Hace justo 43 años que abrió sus puertas el padre de los hoteles modernos de Barcelona, el mayor de la ciudad durante cuatro décadas, el referente de la vida social local de los años 70 y también un pequeño icono del paisaje final de la Diagonal.

Pero el antiguo Princesa Sofía, con millones de pernотaciones a sus espaldas, cerró una etapa al bajar la persiana para reinventarse y volver a la primera línea de los hoteles barceloneses. Hace solo unos meses que ha renacido, en plena forma y desprendiéndose de la denominación monárquica. Ahora ya es el Hotel Sofía, de cinco estrellas y mucho más contemporáneo.

La intervención por parte de LOTUM® en esta renovación integral del edificio, se ha centrado en el pavimento del aparcamiento, que se ha llevado a cabo por fases y plantas.



Tras más de cuatro décadas de uso, el pavimento de hormigón del aparcamiento presentaba un estado completamente desgastado, con una superficie totalmente irregular que incluso llegaba a presentar pequeñas roturas y orificios en alguno de los forjados.





Se inició el tratamiento acondicionando el sustrato con una preparación mecánica mediante un doble fresado longitudinal y transversal seguido por un pulido con discos de diamante.

Posteriormente se repararon los desperfectos de mayor tamaño con un mortero cementoso.



A continuación se imprimó toda la superficie con una dispersión acuosa de resinas acrílicas que serviría como puente de unión para asegurar un perfecto anclaje mecánico del tratamiento a aplicar posteriormente.

Su acción selladora de poros impide la subida de burbujas de aire desde el soporte hasta el pavimento final aplicado.





En todas las superficies horizontales se llevó a cabo un recocado de alta planimetría mediante la aplicación por bombeo de un autonivelante polimérico Lotumcem.

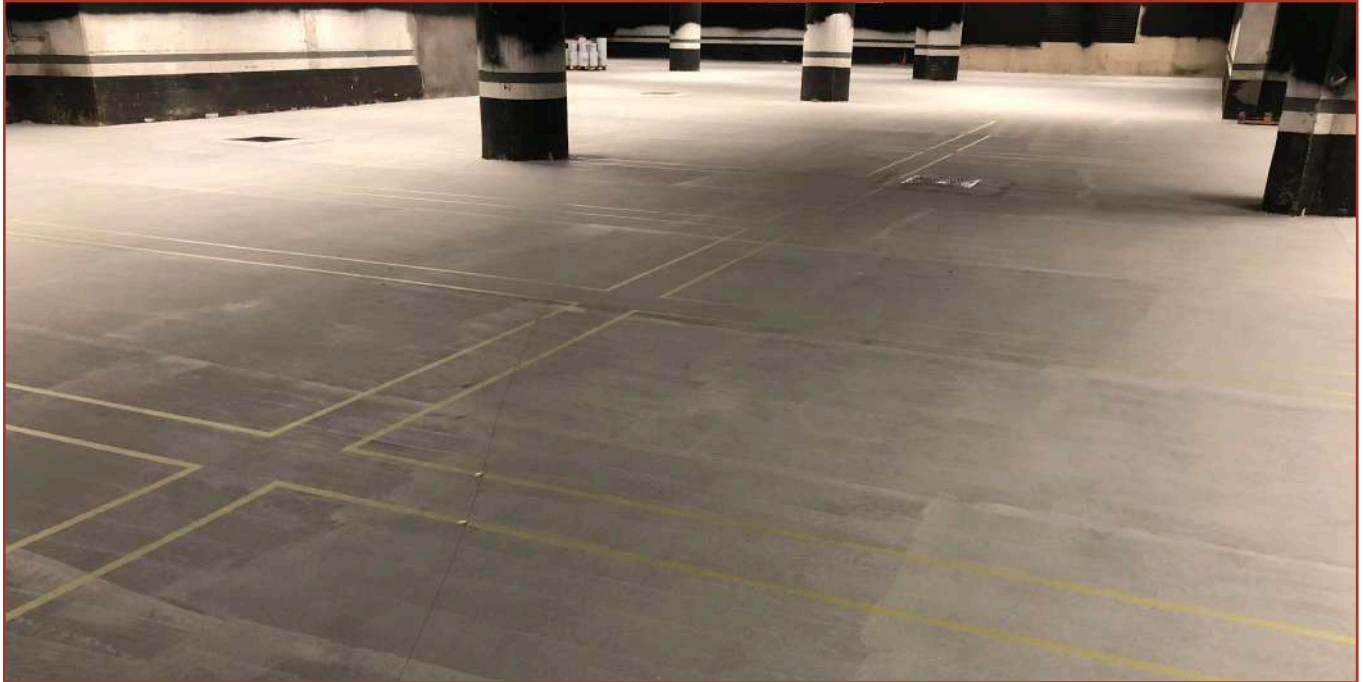
Este sistema resulta ideal para nivelar pavimentos interiores de hormigón, asfalto o cualquier otro material, endureciendo por hidratación sin retracción, evitando así la futura aparición de grietas o fisuras, incluso en capas gruesas.





A continuación se efectuó un lijado y aspirado para después imprimir este recrecido con una imprimación epoxi base agua.



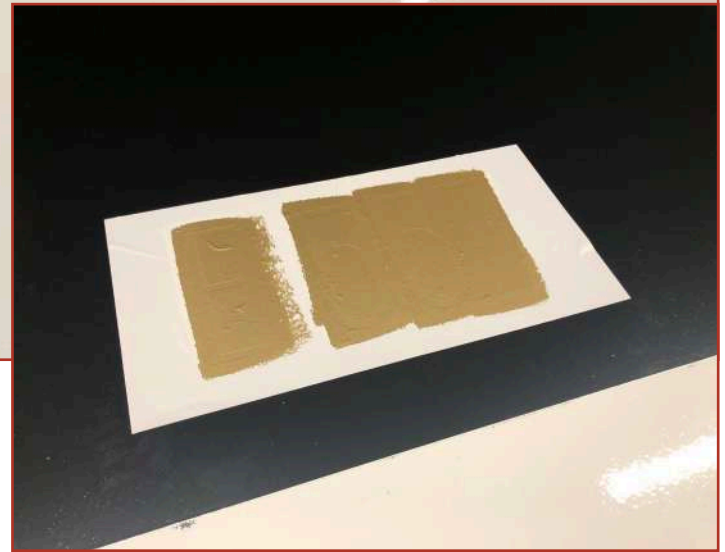
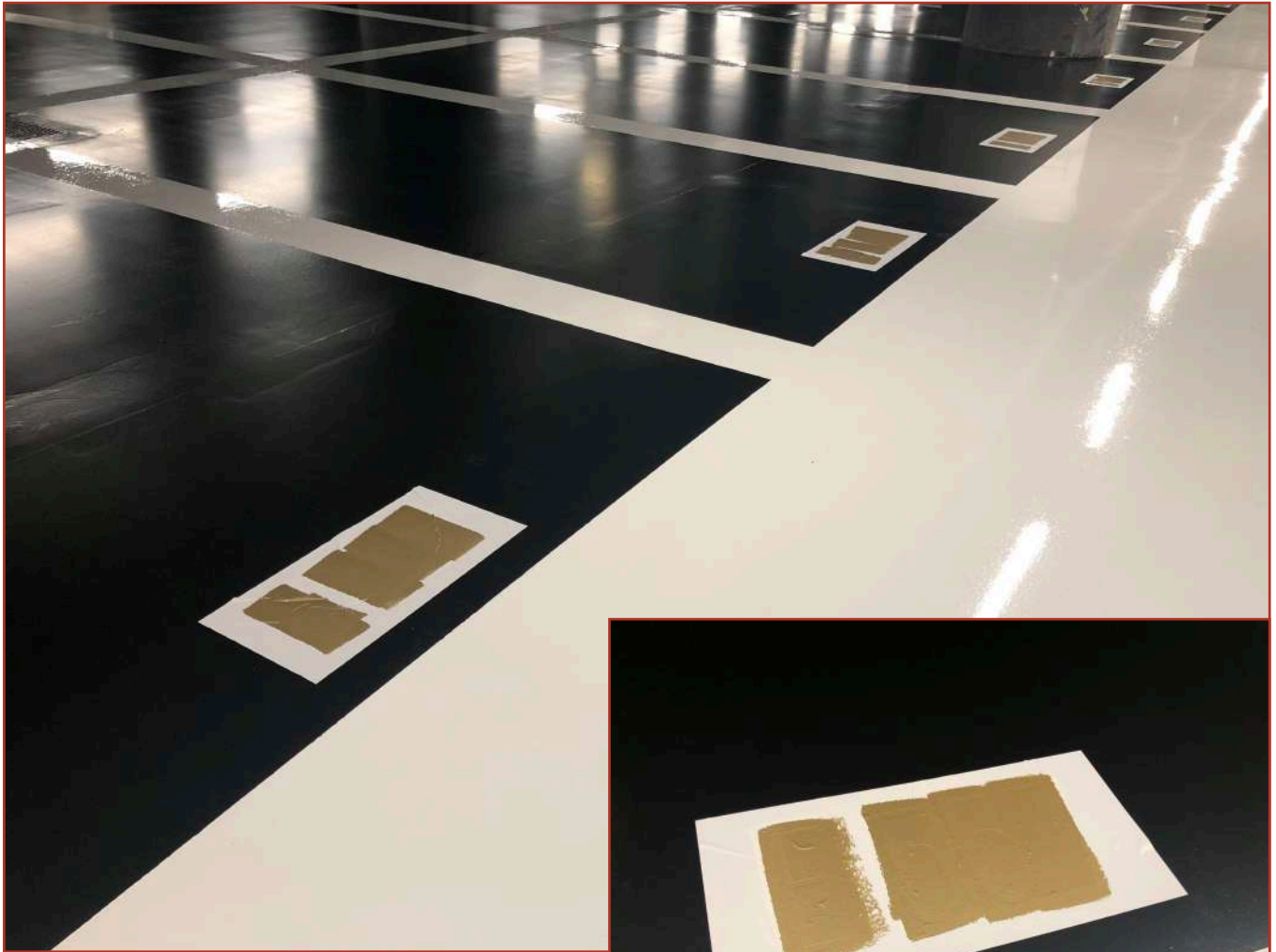


Una vez preparada la superficie del recocado realizado, se delimitaron las distintas zonas a señalar por colores en función de su uso y finalidad.



Se procedió a aplicar 2 capas de un sellante de poliuretano alifático en 2 colores para las zonas de aparcamiento y rodadura.



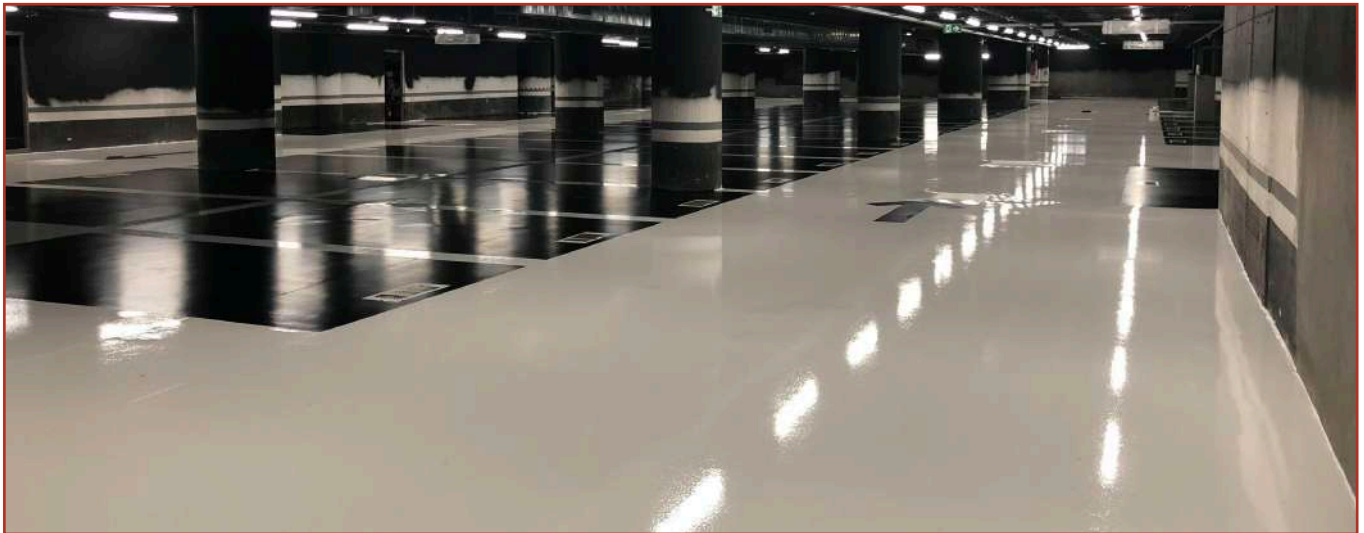


Se utilizaron plantillas para marcar la numeración de las plazas de aparcamiento en color dorado de contraste, siguiendo las exigencias de diseño establecidas por la propiedad.





El tratamiento de estas zonas finalizó con la señalización de las plazas de aparcamiento y los símbolos horizontales del pavimento en color negro con detalles en color dorado.



Se ha dotado al hotel de un nuevo pavimento en todas las plantas de su aparcamiento mucho más moderno y funcional, acorde al diseño y calidades marcadas por los renovados estándares de calidad de un edificio de 5 estrellas.